

## Informace o produktu: Terasové oleje na dřevo ( vnější použití )



## Terasové oleje na dřevo

**Barevná pestrost a nepřekonatelná životnost za jakýchkoliv povětrnostních podmínek**



004 Douglaska  
olej přírodně tónovaný



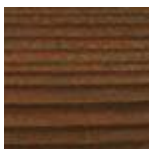
006 Bangkirai  
olej přírodně tónovaný



007 Teak olej bezbarvý



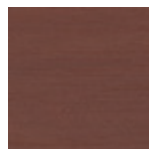
009 Modřín  
olej přírodně tónovaný



010 Thermo dřevo  
olej, přírodně  
tónovaný



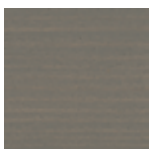
013 Garapa  
olej přírodně tónovaný



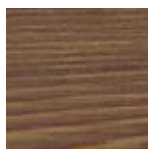
014 Massaranduba  
olej přírodně tónovaný



016 Bangkirai tmavý  
olej tmavě tónovaný



019 Terasový olej  
šedý



021 Terasový olej  
dub bahenní

## Informace o produktu: Terasové oleje na dřevo ( vnější použití )

### Popis produktu:

Pigmentované a nebo bezbarvý ( č.007 ) hedvábně matný nátěr na bázi přírodních olejů pro všechny typy dřeva pro venkovní použití. Mikroporézní, ponechává dřevo dýchat a omezuje praskání a bobtnání dřeva. Odolný vůči vodě, povětrnostním podmínkám a UV záření. Nepraská, neloupe se, netvoří šupinky. Jednoduše aplikujte bez předchozího obrušování, není vyžadován podkladový nátěr. Snadná aplikace, při natírání nezasychá.

Po zaschnutí je nátěr neškodný pro lidi, zvířata a rostliny (odolný vůči potu a slinám podle normy DIN 53160, vhodné i pro dětské hračky v souladu s požadavky EN 71.3)

### Doporučené použití:

Osmo Terasový olej chrání a ošetřuje dřevěné podlahy, zahradní nábytek, zástěny z jehličnatých i ušlechtilých dřev jako např. impregnovaná borovice, douglaska, cedr, dub nebo bangkirai. Dále je vhodný jako barevně transparentní nátěr teaku, eukalyptu a jiných ušlechtilých a tepelně ošetřených dřevin.

### Složení:

Na bázi přírodních rostlinných olejů (slunečnicový, sójový), oxidů železa a organických pigmentů, sikativ (sušidel) a přídavných látek zajišťujících vodoodpudivost. Dearomatizovaný lakový benzín (bez obsahu benzenů). Na výrobek se nevztahují požadavky na maximální přípustné hodnoty obsahu těkavých organických látek pro barvy a laky dle vyhlášky MŽP č. 415/2012 Sb. v platném znění (příloha č. 7, část II). Podrobné informace jsou k dispozici na vyžádání.

### Fyzikální vlastnosti:

specifická hmotnost:	0,85 – 0,95 g/cm <sup>3</sup>	
viskozita:	30 - 60 s	(DIN EN ISO 2431/3 mm), hustý
zápach:	slabý, jemný; po zaschnutí bez zápachu	
teplota vzplanutí:	> 60 °C	(DIN EN ISO 2719)

### Skladování:

Doba životnosti je 5 let a více, je-li výrobek uchováván v těsně uzavřené plechovce na suchém místě. Pokud výrobek vlivem nízkých teplot zhoustne, je třeba ho pro znovunabytí původní konzistence ponechat při pokojové teplotě po dobu 24 – 36 hodin před vlastní aplikací.

### Příprava povrchu:

Čerstvé dřevo s vysokým podílem obsažených extrahovatelných látek je nezbytné před aplikací nátěru nechat zvětrat (přibližně po dobu 4 týdnů) nebo omýt Osmo čističem štětců. Dřeva s vysokým obsahem pryskyřic (jako je např. modřín nebo douglaska) nechte zvětrat po dobu nejméně 6 týdnů. Čerstvě impregnovaná dřeva a dále exotické dřeviny jako např. massarandubu, bangkirai, merbau nebo garapu nechte zvětrat minimálně 3 měsíce před prvním nátěrem.

Pokud již došlo k zašednutí dřeva, ošetřete povrch Osmo Gelem proti zašednutí dřeva č. 6609.

Dřevěný povrch musí být čistý, suchý a nesmí být pokryt námrazou (vlhkost max. 20%). Osmo Terasový olej je připraven k přímému použití, prosím neřed'te. Dobře před použitím promíchejte.

Staré mikroporézní nátěry důkladně očistěte, staré barvy a laky zcela odstraňte. Při broušení používejte ochrannou masku proti prachu.

Pokud je to možné, aplikujte první nátěr na všechny plochy ještě před smontováním.

Je-li požadována navíc ochrana proti hnilobě, modřání a napadení hmyzem, dřevo předem – pokud možno ze všech stran – ošetřete Osmo Impregnační dřeva WR\*.

*\* Používejte biocidní přípravky bezpečně. Před použitím si vždy přečtete údaje na obalu a připojené informace o přípravku.*

Výsledný svrchní nátěr závisí kromě jiného také na přirozených charakteristikách dřeva, z tohoto důvodu doporučujeme – zejména u neznámých povrchů - provedení zkušebního nátěru před vlastním použitím.

### Aplikace:

Přípravek naneste v tenké vrstvě Osmo plochým štětcem na suchý a čistý dřevěný povrch ve směru vláken dřeva a důkladně rozetřete. Pro zrychlení práce na velkých plochách doporučujeme použít Osmo Podlahový kartáč 150 mm. Zajistěte dostatečné větrání a ponechte schnout po dobu cca 12 hodin. Po zaschnutí aplikujte druhý nátěr v tenké vrstvě a dobře rozetřete.

## Informace o produktu: Terasové oleje na dřevo ( vnější použití )

Pokud je vyžadován méně intenzivní barevný odstín, proveďte druhý nátěr bezbarvým Osmo Protiskluzovým nátěrem (neplatí pro odstín 007 Teak).

### Čištění pracovního náradí:

Pracovní náradí vyčistěte pomocí Osmo Čističe štětců (bez obsahu benzenů).

### Doba schnutí:

Přibližně 12 hod. (za běžných klimatických podmínek: 23°C/50% relativní vzdušná vlhkost). Při nižších teplotách a/nebo vyšší vzdušné vlhkosti se prodlužuje dobu schnutí. Zajistěte dobré větrání.

### Vydatnost:

1 litr postačí pro přibližně 24 m<sup>2</sup> nátěru v jedné vrstvě. Spotřeba závisí významně na charakteru natíraného dřevěného povrchu – uvedené informace se vztahují k hladkému hoblovanému nebo broušenému dřevu, u ostatních povrchů může být vydatnost odlišná.

Rýhované (drážkované) nebo jemně řezané dřevo nasákne vzhledem ke struktuře povrchu podstatně více výrobku.

### Upozornění:

Osmo Terasový olej 007 Teak je bezbarvý a proto pouze omezeně chrání proti UV záření (šednutí dřeva). Jako finální bezbarvý nátěr ploch, ošetřených pigmentovanými terasovými oleji, doporučujeme v případě pergol použít Osmo UV ochranný olej č.410 nebo Osmo UV ochranný olej Extra č.420, v případě terasových podlah bezbarvý Osmo Protiskluzový olej č. 430. Tímto způsobem bude dosaženo zesílené ochrany pigmentu a prodloužení odolnosti nátěru proti povětrnostním podmínkám a otěru.

U zvláště mechanicky namáhaných ploch (např. dřevěné podlahy teras) doporučujeme alespoň 1 x ročně zkontrolovat stav nátěru a v případě potřeby nátěr obnovit.

Drážkovaná nebo hrubě řezaná dřeva vyžadují – vzhledem k charakteru povrchu – větší množství nátěru. Některé druhy dřeva mají tendenci k přirozenému vymývání ve vodě rozpustných barevných složek.

### Bezpečnostní pokyny:

Uchovávejte mimo dosah dětí. Zabraňte styku s očima, kůží nebo oděvem. Je-li nutná lékařská pomoc, mějte po ruce obal nebo štítek výrobku. Používejte pouze venku nebo v dobře větraných prostorách.

**Pozor:** Výrobkem nasáklou látku okamžitě po použití vyperte nebo uchovávejte ve vzduchotěsně uzavřené kovové nádobě (nebezpečí samovznícení).

Zaschlý nátěr splňuje požadavky normy DIN 4102 třídu B2 (normálně hořlavý).

### Odstranění

Zbytky výrobku a znečištěné obaly odstraňujte v souladu s požadavky zákona č. 185/2001 Sb. o odpadech a místními předpisy - odevzdejte ve sběrných nebezpečných odpadů nebo odstraňujte prostřednictvím oprávněných osob, spotřebitelé mohou výrobek odevzdat ve sběrných dvorech (doporučený kód dle Katalogu odpadů: 08 01 11 Odpadní barvy a laky obsahující organická rozpouštědla nebo jiné nebezpečné látky). Recyklujte pouze pečlivě vyprázdňené a vyčištěné obaly.

### Barevnost:

004 Douglaska olej přírodně tónovaný

006 Bangkirai olej přírodně tónovaný

007 Teak olej bezbarvý

009 Modřín olej přírodně tónovaný

010 Thermo dřevo olej přírodně tónovaný

013 Garapa olej přírodně tónovaný

014 Massaranduba olej přírodně tónovaný

016 Bangkirai olej tmavý – tmavě tónovaný

019 Terasový olej šedý

021 Terasový olej dub bahenní

**Balení:** 0,75 l; 2,5 l; 25 l

Výše uvedené informace jsou založeny na našich nejlepších znalostech, nicméně nepředstavují žádnou záruku.

Verze 04/16

**Naše technické poradenství je Vám kdykoliv k dispozici** – kontakt naleznete na našich [www](http://www.osmo.cz).

Technický list sestavil na základě podkladů od výrobce OSMO HOLZ und COLOR GmbH importér pro ČR a SR :

Fa. AU-MEX spol. s.r.o. Poděbradská 574/40, Praha 9 – Vysočany, 190 00, [www.au-mex.cz](http://www.au-mex.cz)